

Austauschanleitung für RollUps

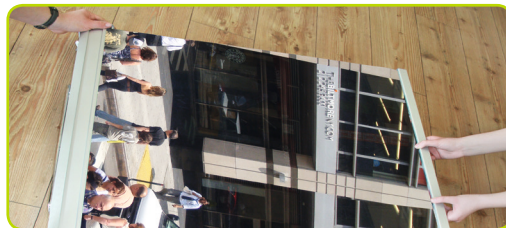
für alle RollUps mit Klemmschienen

1



Lösen Sie den Metallstift, der sich unter der Kassette befindet (mit Kreppband fixiert).

2



Legen Sie nun das gesamte Bannerdisplay auf einen großen Tisch oder auf den Boden.

3



Ziehen Sie den Druck bis zum Anschlag aus der Kartusche. Dabei hält eine Person die Kartusche fest und die andere zieht an der oberen Befestigungsschiene.

4

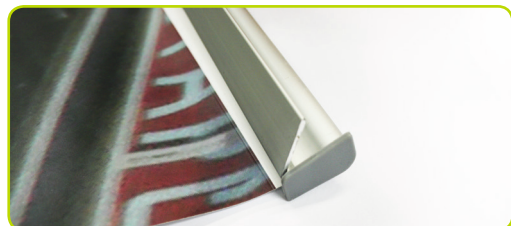


Nehmen Sie nun den Metallstift und stecken Sie ihn in die vorgesehene Öffnung. Diese befindet sich an der Seite vom System. Justieren Sie das Banner so lange, bis der Stift komplett in die Kassette einrastet. Dazu müssen Sie den Druck eventuell wieder etwas in die Kartusche einrollen. Wenn kein Zug mehr besteht, ist der Aufrollmechanismus komplett blockiert.



Wichtig! Lassen Sie das Banner erst dann wieder los, wenn Sie sich wirklich sicher sind, dass der Aufrollmechanismus richtig blockiert ist. Ist dies nicht der Fall, besteht akute Verletzungsgefahr. In diesem Fall schnellt der Druck automatisch in die Kartusche zurück und kann beschädigt werden.

5



Öffnen Sie die Klemmschiene am oberen Ende des Druckes, um ihn zu lösen.

Tipp:

Lösen Sie die Seitenabdeckung. Der neue Druck kann dann in die Schiene geschoben werden.

6

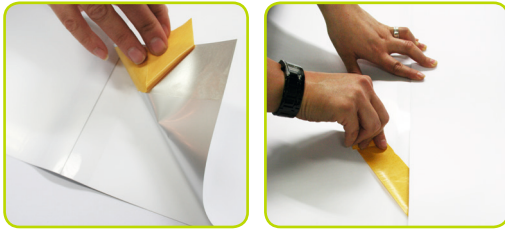


Schneiden Sie anschließend das Banner am unteren Ende des Klebebandes ab. Schneiden Sie nicht das komplette weiße Material aus der Kassette ab, sondern nur kurz unterhalb des Druckes.

Austauschanleitung für RollUps

für alle RollUps mit Klemmschienen

7

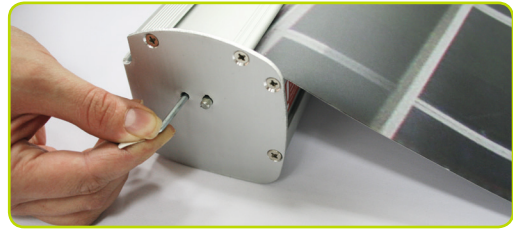


Kleben Sie den neuen Druck unten an der Kassette mittig an.

Tipp:

Justieren Sie erst den Druck und entfernen Sie dann vorsichtig nach und nach die Schutzfolie vom doppelseitigen Klebeband. Zur Verstärkung empfehlen wir Ihnen, zusätzlich Klarsichtpaketband über die Verbindung zwischen Druck und Material, das aus dem System schaut, zu kleben.

8

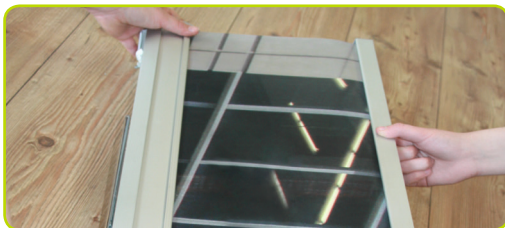


Sobald der Druck mit dem System verbunden ist, kann er wieder eingerollt werden. Dabei hält eine Person an der oberen Schiene den Druck fest, während die zweite am unteren Ende die Kartusche festhält und den Metallstift vorsichtig aus der Kartusche zieht, sodass der Aufrollmechanismus wieder aktiviert wird.



Achtung! Halten Sie das Banner gut fest, da es sonst aus der Hand rutschen könnte und zurück in die Kartusche schnellt, wodurch es beschädigt werden könnte.

9



Nun können Sie das Banner langsam wieder in das System einrollen lassen. Achten Sie dabei darauf, dass der Druck mittig eingezogen wird und nicht an den Seiten schabt, da er sonst beschädigt werden könnte.