



# Messedisplay - Curved

## DATENBLATT / GUIDELINE

Format:	Endformat oder im Maßstab	
Auflösung:	Maßstab 1:1, 96-150 dpi Maßstab 1:10, 300 dpi	
Beschnittzugabe:	Messewand	nein
	Messtheke (Transportbox)	3 mm (Maßstab beachten)
Schnittmarken:	nein	
Überdrucken:	unbedingt deaktivieren	
Schriften:	eingebettet oder in Pfade umgewandelt	
Nicht verwenden:	Alphakanäle, Beschneidungspfade, Masken	
Dateiformat:	ab PDF/X-3. Bei Transparenzen, Verläufen, Raster, Schlagschatten unbedingt in PDF/X-4	
Datenanlieferung:	Druckdaten können im Shop hochgeladen werden.	
Farbmodus:	CMYK	
Farbprofile:	ISO Coated v2, Coated Fogra 27/39	
Farbraum:	Der Druck erfolgt in CMYK. RGB und Sonderfarben wie Pantone und HKS werden in CMYK konvertiert und Farbabweichungen entstehen.	
Andruck / Proof:	Wir empfehlen einen <a href="#">Andruck</a> vorab, wenn die Farbwiedergabe eine hohe Priorität hat.	
Hinweise:	Die Druck- und Produktionstoleranz beträgt 0,25 %. Beim Drucken können je nach Dateiformat und Druckmaterial Farbabweichungen entstehen.	

---

Format:	final format or scaled	
Resolution:	ratio 1:1, 96-150 dpi ratio 1:10, 300 dpi	
Bleed:	Exhibition wall	no
	Exhibition counter	3 mm (mind the ratio)
Crop marks:	no	
Overprint:	deactivated	
Fonts:	embedded or converted to paths	
Do not use:	alpha channels, clipping paths, masks	
Data format:	from PDF/X-3. With transparencies, gradients, raster, drop shadow necessarily in PDF/X-4	
File upload:	Printing data can be uploaded in the online shop.	
Color mode:	CMYK	
Color profile:	ISO Coated v2, Coated Fogra 27/39	
Color space:	printing is done in CMYK. RGB and special colours such as Pantone and HKS will be converted to CMYK and color deviations occur.	
Andruck / Proof:	We recommend a <a href="#">proof</a> in advance if color reproduction is of high priority.	
Notes:	Print and production tolerance is 0,25 %. Depending on file format and print material colour deviations may occur during printing.	

# Messedisplay - Curved

## Komplett-Set klein, groß, mega

Beispielskizze /  
Example sketch

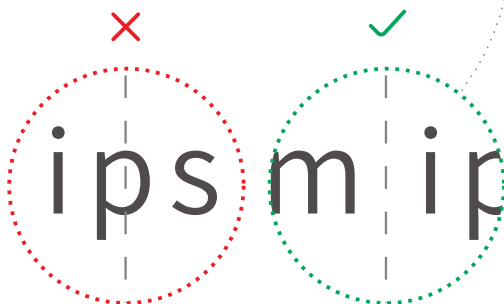
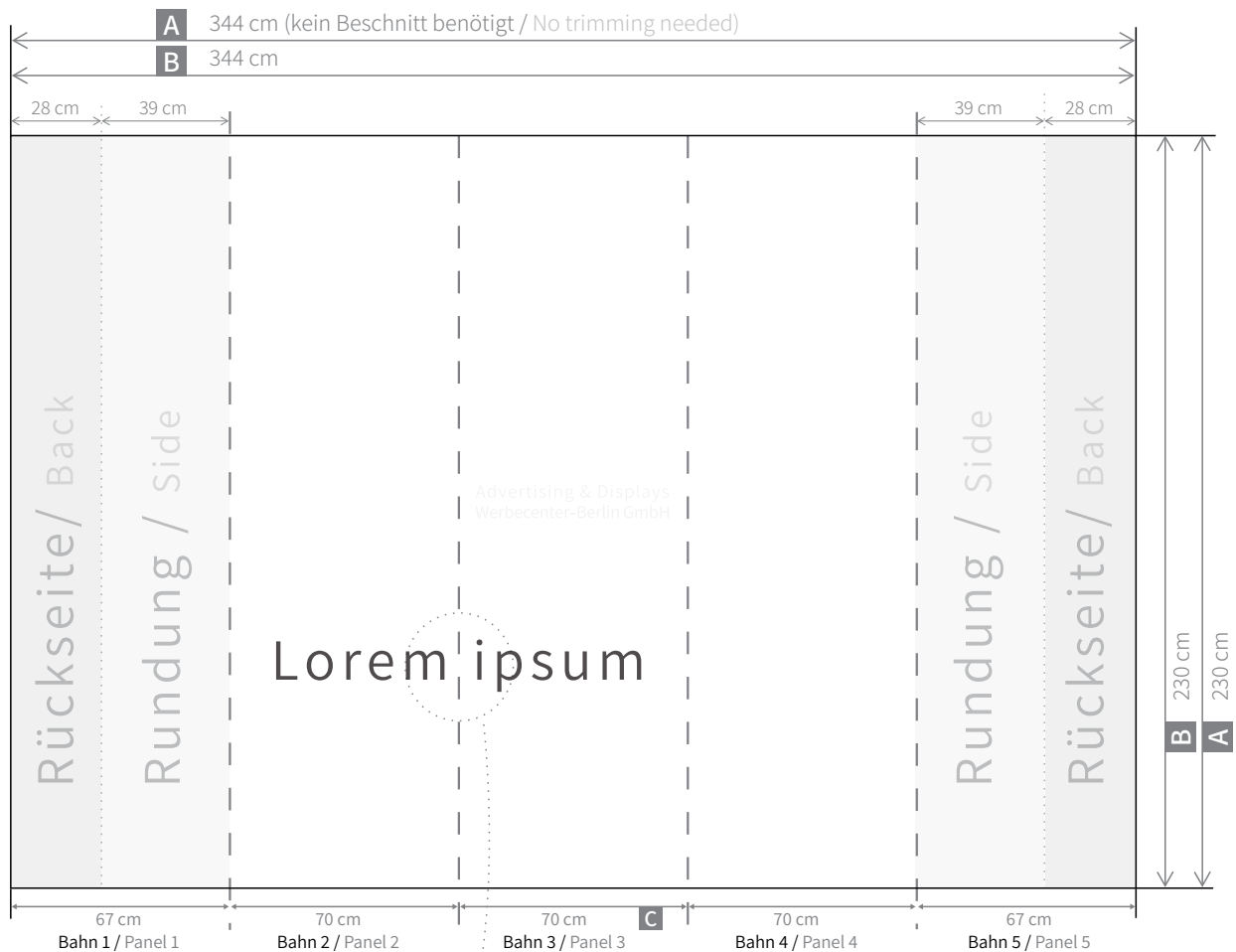
Die Druckvorlage in der gewünschten Größe finden Sie auf der Produktseite /  
You will find the print template in the desired size on the product page

**A** = Dateiformat / File format

**B** = Endformat nach Konfektion / Final format after confection

**C** = Maße der einzelnen Bahnen / Dimensions of individual panels

### Messewand - 3x3 Felder / Fields



Vermeiden Sie Schriften und Grafiken in den Schnittbereichen der Bahnen zu setzen. So kann ein optimales Gesamtbild entstehen. /

Avoid placing fonts and graphics in the intersecting areas of the panels. This way an optimal overall image can be created.

Die Teilung der Bahnen geht direkt durch die Schrift, es besteht daher kein nahtloser Übergang. Beim Aufbau kann es zu Versatz der Buchstaben kommen. /

The division of the panels goes directly through the lettering, so there is no seamless transition. There may be some misalignment of the letters during construction.

# Messedisplay - Curved

## Komplett-Set klein, groß, mega

Beispielskizze /

Example sketch

Die Druckvorlage in der gewünschten Größe finden Sie auf der Produktseite /

You will find the print template in the desired size on the product page

**A** = Dateiformat / File format

**B** = Endformat nach Konfektion / Final format after confection

**C** = Sicherheitsabstand für Klettbandverschluss, Gestaltung bitte fortführen / Safety distance for fastening Velcro, please continue the design

### Transportbox

