



Messetheke - Tube / Exhibition counter - Tube mit acht bedruckten Paneelen / on eight printed panels DATENBLATT / GUIDELINE

Format:	Endformat oder im Maßstab
Auflösung:	Maßstab 1:1, 96-150 dpi Maßstab 1:10, 300 dpi
Beschnittzugabe:	5 mm (Maßstab beachten)
Schnittmarken:	nein
Überdrucken:	unbedingt deaktivieren
Schriften:	eingebettet oder in Pfade umgewandelt
Nicht verwenden:	Alphakanäle, Beschneidungspfade, Masken
Dateiformat:	ab PDF/X-3. Bei Transparenzen, Verläufen, Raster, Schlagschatten unbedingt in PDF/X-4
Datenanlieferung:	Druckdaten können im Shop hochgeladen werden.
Farbmodus:	CMYK
Farbprofile:	ISO Coated v2, Coated Fogra 27/39
Farbraum:	Der Druck erfolgt in CMYK. RGB und Sonderfarben wie Pantone und HKS werden in CMYK konvertiert und Farbabweichungen entstehen.
Andruck / Proof:	Wir empfehlen einen Andruck vorab, wenn die Farbwiedergabe eine hohe Priorität hat.
Hinweise:	Die Druck- und Produktionstoleranz beträgt 0,25 %. Beim Drucken können je nach Dateiformat und Druckmaterial Farbabweichungen entstehen.

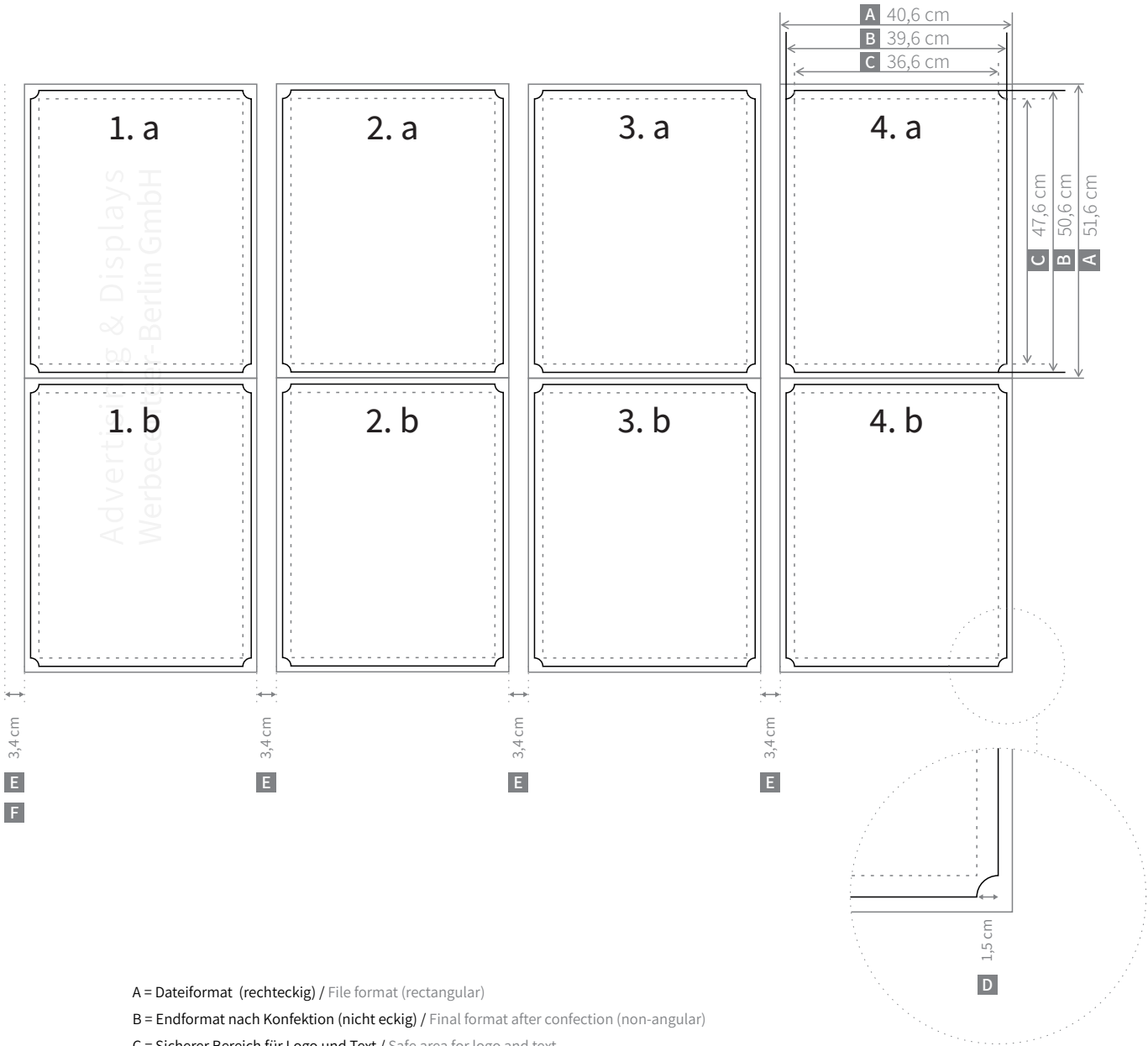
Format:	final format or scaled
Resolution:	ratio 1:1, 96-150 dpi ratio 1:10, 300 dpi
Bleed:	5 mm (mind the ratio)
Crop marks:	no
Overprint:	deactivated
Fonts:	embedded or converted to paths
Do not use:	alpha channels, clipping paths, masks
Data format:	from PDF/X-3. With transparencies, gradients, raster, drop shadow necessarily in PDF/X-4
File upload:	Printing data can be uploaded in the online shop.
Color mode:	CMYK
Color profile:	ISO Coated v2, Coated Fogra 27/39
Color space:	printing is done in CMYK. RGB and special colours such as Pantone and HKS will be converted to CMYK and color deviations occur.
Andruck / Proof:	We recommend a proof in advance if color reproduction is of high priority.
Notes:	Print and production tolerance is 0,25 %. Depending on file format and print material colour deviations may occur during printing.

Messtheke - Tube / Exhibition counter - Tube mit acht bedruckten Paneelen / on eight printed panels

BEISPIELSKIZZE / EXAMPLE SKETCH

Die Druckvorlage in der gewünschten Größe finden Sie auf der Produktseite /
You will find the print template in the desired size on the product page

Messtheke



A = Dateiformat (rechteckig) / File format (rectangular)

B = Endformat nach Konfektion (nicht eckig) / Final format after confection (non-angular)

C = Sicherer Bereich für Logo und Text / Safe area for logo and text

D = Invertiert abgerundet / inverted rounded

E = Zwischen den Gruppen 1., 2., 3. & 4. liegen ca. 3,4 cm breite Streben, das Druckbild wird entsprechend auseinander geschoben / between groups 1,2,3 & 4 there are bars approx. 3.4 cm wide, the print image is pushed apart accordingly.

F = Bei der aufgebauten Messtheke liegen die Reihen 4 & 1 nebeneinander / The assembled exhibition counter has rows 4 & 1 next to each other.